

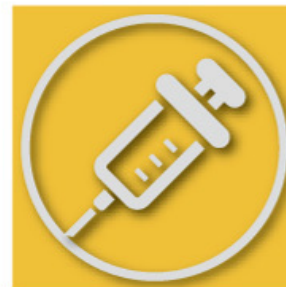
りゅう がく せい こく ほ ほ じょ  
**留 学 生 国 保 補 助**  
Ryugakusei Kokuho Hojo

し ひ りゅうがくせい こく じん けん こう ほ けんりょう けつ がく えん ほ じょ  
**私費留学生の国民健康保険料に月額 700 円の補助がもらえます。**

**You can get a SUBSIDY(Financial Help) for National Health Insurance!**  
**-Privately-funded International Students Only-**



もうしこみきかん 3 がつ 1 ついたち ~ 4 がつ 10 とおか  
**申込期間：3月1日～4月10日**  
(2020年7月中旬支給予定)



もうしこみ じょうけん  
**申込の条件 Conditions**

- 補助支給日まで京都市内に住んでいること
- 京都市内にある大学・短期大学に在学していること
- 日本政府の奨学金以上の額の奨学金をもらっていないこと
- 在留資格が「留学」であること
- 京都市の国民健康保険に6ヵ月以上加入していて、保険料を滞納していないこと
- Have been insured by National Health Insurance for the last six months or more and living in Kyoto city until the day of subsidization.
- Be enrolled at a college or university in Kyoto city.
- Must be a self-paying student who is not receiving any kind of large scholarship from Japanese government or elsewhere.
- Must have "Student" visa as a status of residence.
- Have NOT failed to pay N.H.I. premiums in the past.



もうしこみ  
**申込はインターネットから**  
Please apply through our website  
<http://www.kcif.or.jp/ryusite>

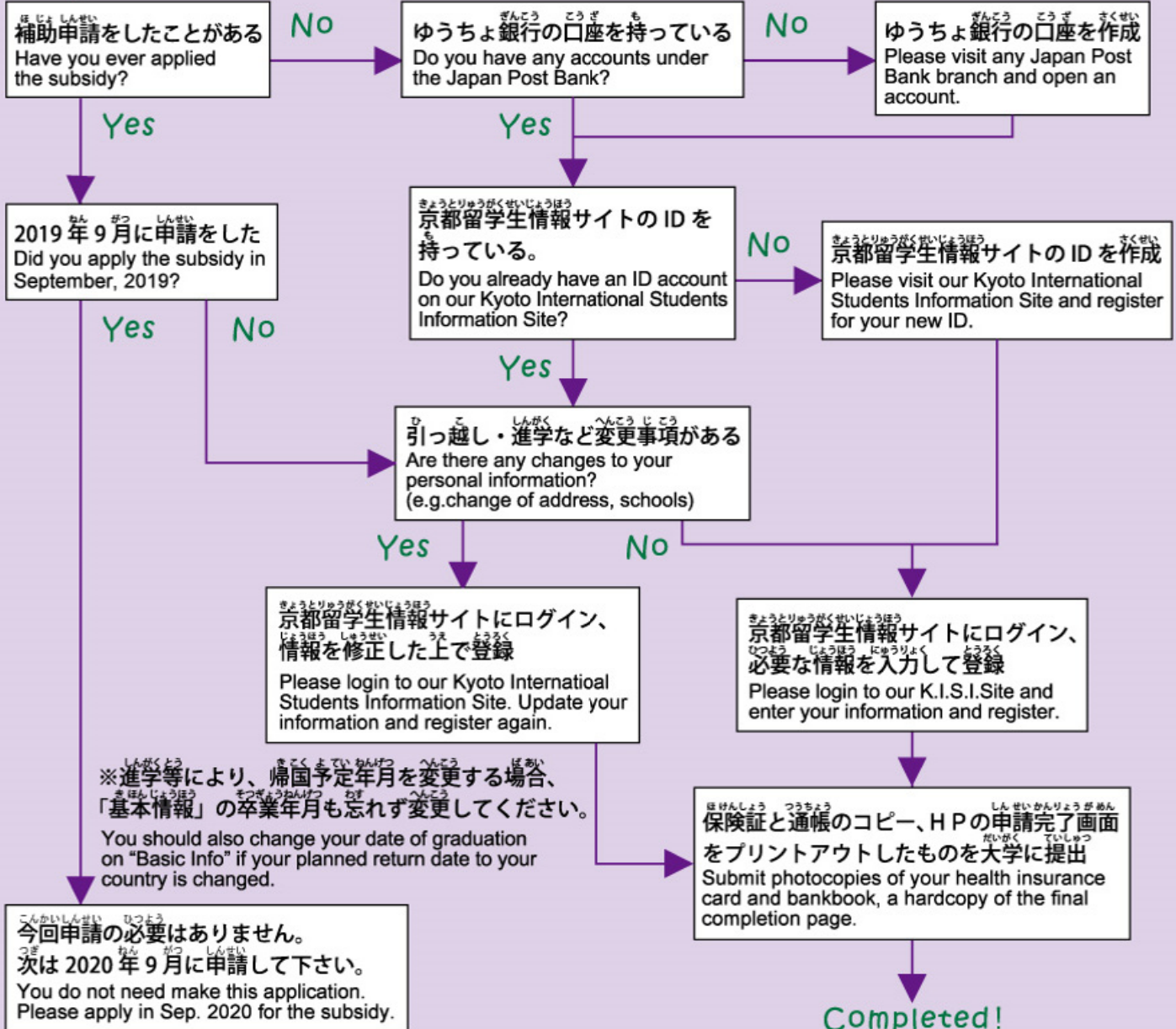


**公益財団法人 京都市国際交流協会**  
**KYOTO CITY INTERNATIONAL FOUNDATION**

京都市左京区粟田口鳥居町2番地の1  
TEL 075-752-3511 FAX 075-752-3510

こくほほじょしんせい  
**国保補助申請シミュレーション**  
 Flowchart for National Health Insurance Subsidy application

Start ▶



公益財団法人 京都市国際交流協会  
 KYOTO CITY INTERNATIONAL FOUNDATION

学生生活応援します!

日本語 | English | 中文 | 한글

