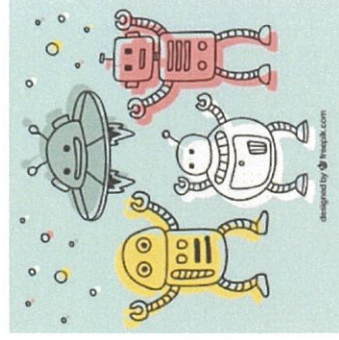


令和4年度 理工学系の学生・大学院生の奨学生募集ご案内

林シオロジ記念財団は、理工系の学生、大学院生を積極的に支援しています。

機械システム工学を専攻している学生・大学院生、電気・電子工学を専攻している学生・大学院生、ロボット工学を学んでいる学生・大学院生、AI・IoT等の技術やプログラミングを学んでいる学生・大学院生の応募を待っています。

食品製造システムを研究・開発するためには、上記の多くの技術の応用が必要です。皆様の将来は無限に広がっていますので、希望する進路にとらわれることなく、ぜひ理工系の学生、大学院生も奮ってご応募ください。



ロボットの活用と

IoTによる生産管理

