

工学図書室のご紹介

吉田キャンパスには工学の図書室が2室、桂キャンパスには桂図書館があります。新入生のみなさんが吉田で利用する工学北・工学南図書室とラーニングcommonsについて紹介します。詳細は工学図書HPをご覧ください。

●工学北図書室・工学南図書室

●開室時間 平日9:00-17:00

●貸出冊数・期間 開架図書 5冊/2週間
書庫内図書 10冊/1か月
(雑誌は当日貸出のみ)

<最新の開室状況>

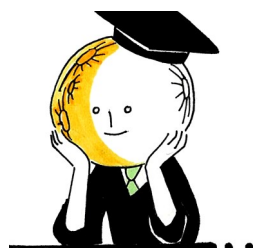
●開室カレンダー

工北

工南



入室・貸出時に
学生証が必要です。
お忘れなく!

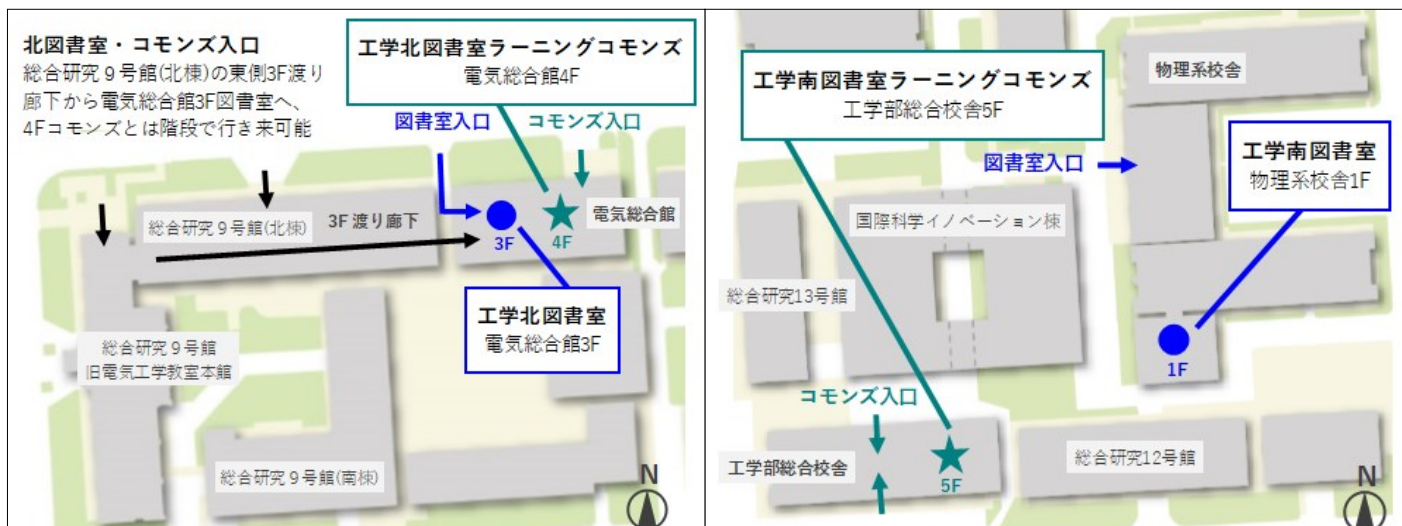


カレンダーで
開室状況を
チェックしよう!

★工学北・工学南ラーニングcommons

ラーニングcommonsは、自学自習やグループワーク、プレゼンテーションの練習など、発話OKの学習スペースです。予約不要。

●開室時間 平日9:00-17:00 (工学図書室の開室日に準じる)



裏面に続く

■ 図書・雑誌を探す

KULINE（クライン）は、京都大学が所蔵する資料（図書・雑誌・電子リソース（電子ジャーナル・電子ブック））を検索できるプラットフォームです。

KULINE 京都大学蔵書検索

https://kuline.kulib.kyoto-u.ac.jp/opac/opac_search/



例えば図書を利用したい場合、まずはKULINEで検索し、配架場所・請求記号を調べます。

欲しい図書が吉田キャンパス内の図書館・室にないときには、桂・宇治などの他キャンパスから取り寄せすることができます。

● コピーや図書の取り寄せサービス（工学図書HP）

<https://www.t.kyoto-u.ac.jp/lib/ja/guide/ill-1>



■ MyKULINE（貸出更新・図書予約など）

MyKULINE（マイクライン）は、貸出更新、図書の予約、図書の取り寄せ依頼などがWeb上でできるサービスです（要ECS-ID）。

● オンラインサービス利用案内（図書館機構HP）

<https://www.kulib.kyoto-u.ac.jp/service/12718>



■ 電子リソースを利用するには

京都大学が契約する電子リソース(電子ジャーナル(約5万タイトル)・電子ブック(約7万タイトル)・データベース(約100種))の利用には、初回同意と認証システムの利用が必要です（要ECS-ID）。

● 電子リソースへのアクセスについて（図書館機構HP）

<https://www.kulib.kyoto-u.ac.jp/erdb/13505>



■ さらに詳しく！！

この他、京都大学ではさまざまな図書館サービスを提供しています。詳細は以下のホームページよりご覧ください。分からないことがありましたら、図書室カウンターまでお気軽にお問合せください。

● 工学図書HP <https://www.t.kyoto-u.ac.jp/lib/ja>



- 工学北図書室 090snorthlib@mail2.adm.kyoto-u.ac.jp
- 工学南図書室 090ssouthlib@mail2.adm.kyoto-u.ac.jp